



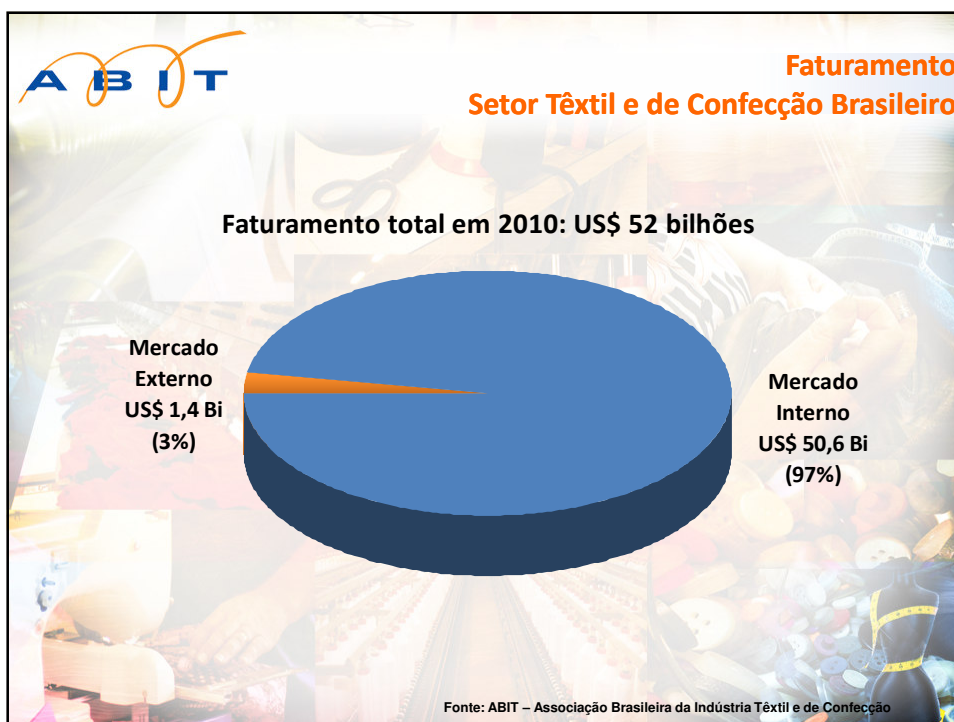
ABIT **Perfil do Setor**

- Representa 5.5% do PIB da Indústria Transformação
- 30 mil empresas no Brasil
- 1,7 milhão de empregos diretos
- 2º maior empregador da indústria transformação
- Investiu US\$13 bilhões nos últimos 10 anos
- 2º maior produtor mundial de denim
- 3º maior produtor mundial de malha
- 5º maior parque têxtil do mundo
- 9 bilhões de peças de confecção produzidas por ano
- US\$ 36,20 / kg de vestuário exportado
- Auto-suficiente na produção de algodão: 1.274 ton/2009

ABIT **Destaques**

	2009	2010
Faturamento	US\$ 47,6 bi	US\$ 52 bi*
Exportações**	US\$ 1,2 bi	US\$ 1,4 bi
Importações**	US\$ 3,4 bi	US\$ 4,9 bi
Déficit da Balança**	US\$ 2 bi	US\$ 3,5 bi
Geração Empregos – Caged	11.844	63.261
Investimentos do Setor	US\$ 867mil	US\$ 2 bi*

(*) Estimativas
 (**) sem fibra de algodão

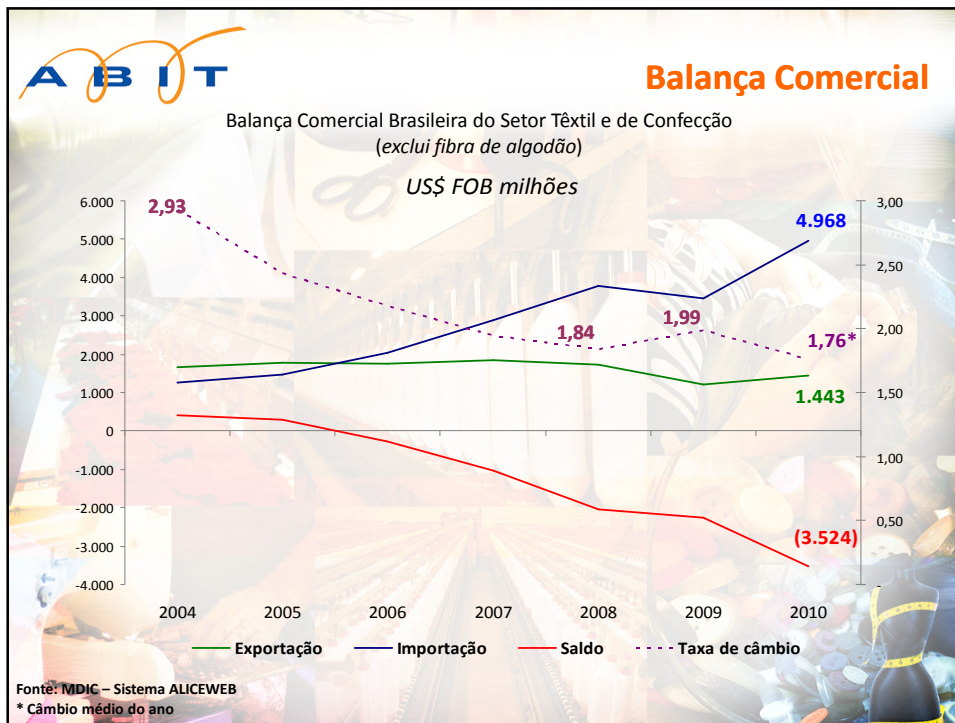




ABIT Mercado Interno – Produção X Vendas no Varejo

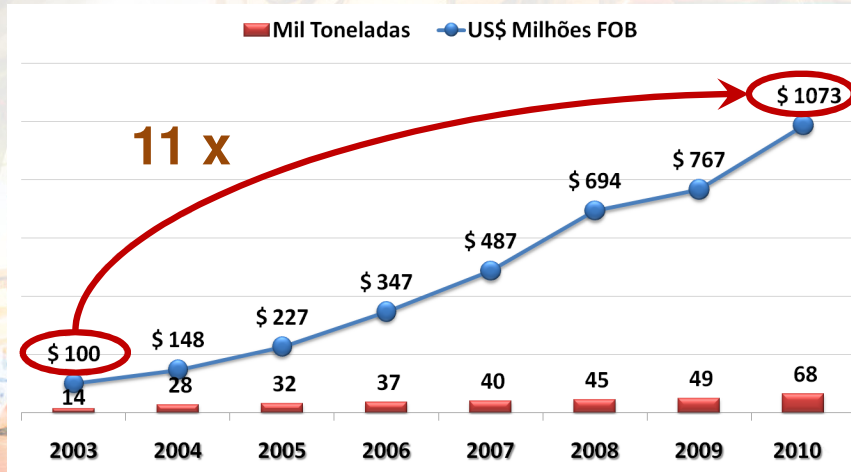
	2009	2010
Vestuário	-7,86%	7,17%
Têxteis	-6,38%	4,33%
Varejo	-2,72%	11,09%*

* Dados até novembro.
Fonte: IBGE



Importações Brasileiras no Setor Têxtil

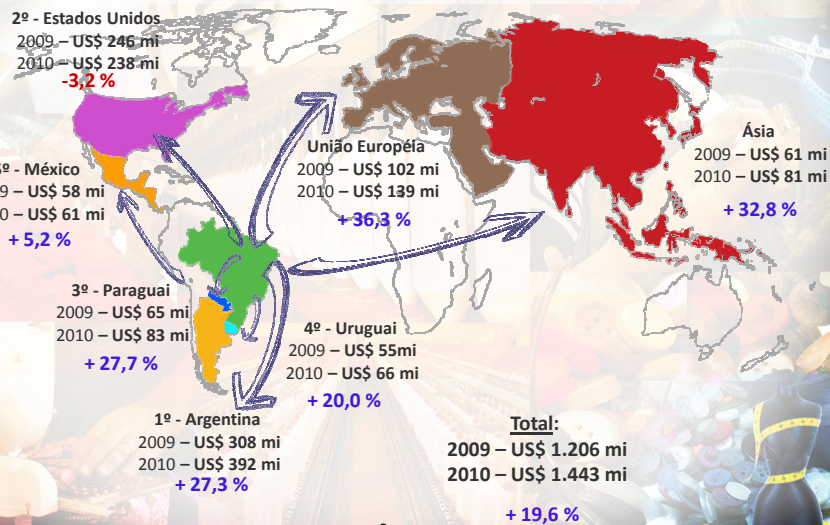
Importações de Vestuário



Fonte: MDIC/ALICEWEB

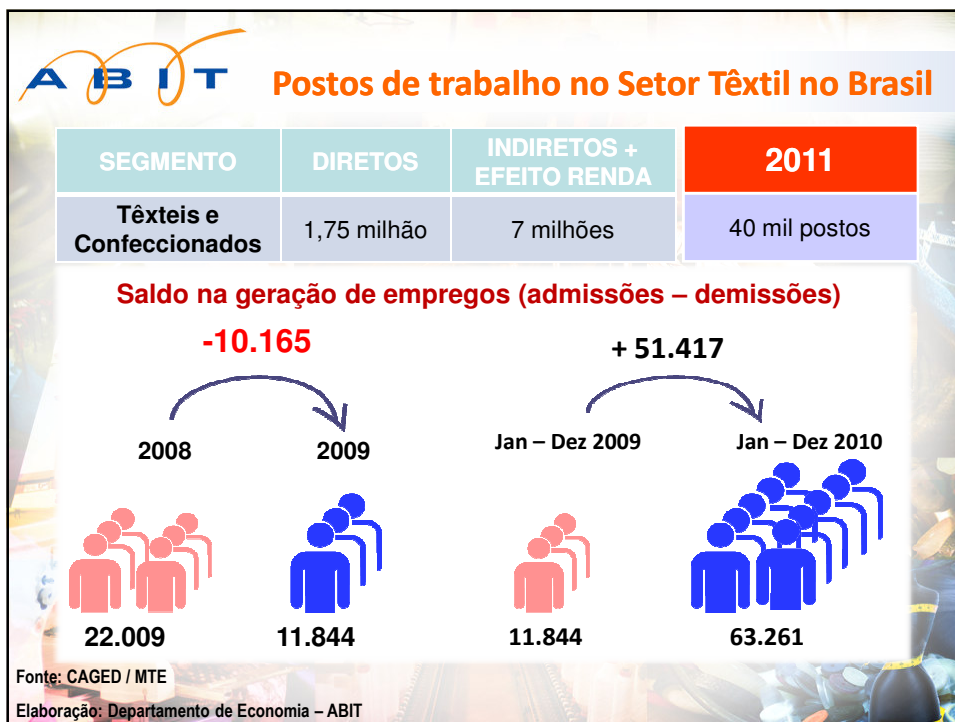
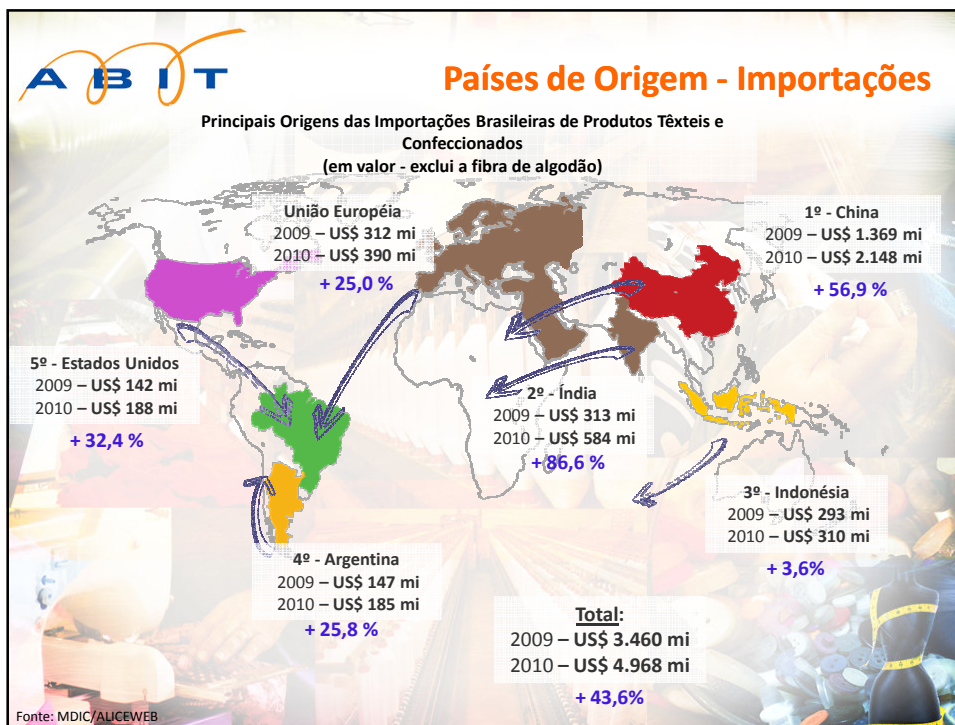
Países de Destino - Exportações

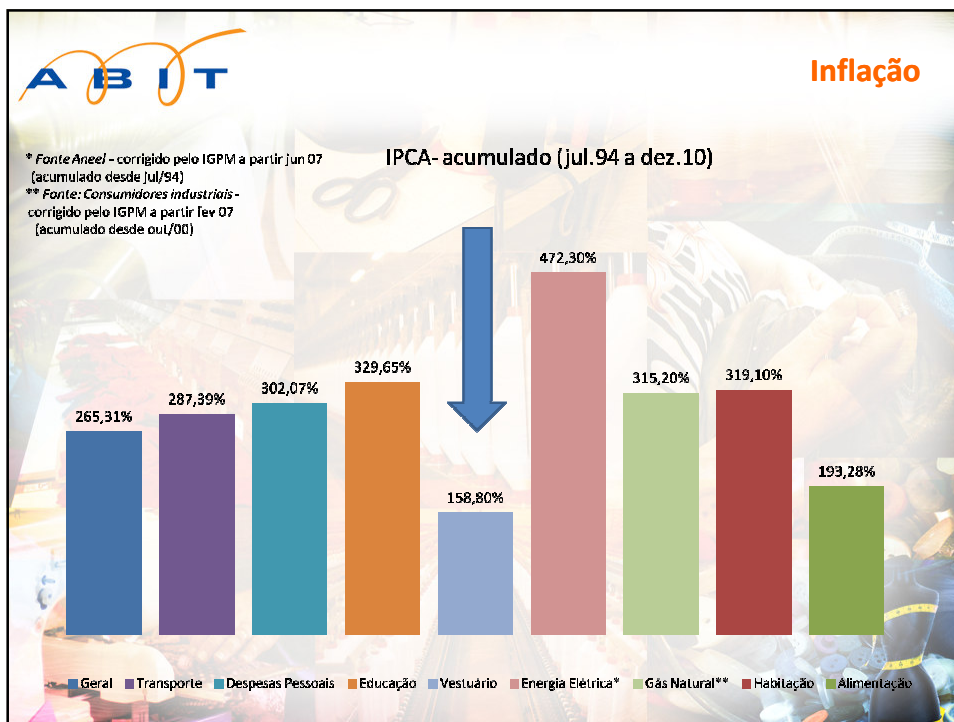
Principais Destinos das Exportações Brasileiras de Produtos Têxteis e Confeccionados (em valor - exclui a fibra de algodão)



Fonte: MDIC/ALICEWEB

3







Agenda Competitiva do Setor Destaques

FINANCIAMENTO

- Inclusão do Setor no rol de atividades de alto interesse nacional - Decreto 2.233
- Perenizar a linha de financiamento de bens de capital por parte do BNDES a juros compatíveis com o mercado mundial

COMÉRCIO EXTERIOR

- Assinatura de acordos internacionais
- Desoneração da exportação
- Aprimorar o sistema de Defesa Comercial
- Reforçar os recursos da APEX para aumentar os programas setoriais de promoção de exportação e investimentos;

TRIBUTAÇÃO E GASTOS PÚBLICOS

- Redução da carga tributária
- Incluir estados no Drawback Integrado verde e amarelo
- Suspender os incentivos estaduais para importação

EDUCAÇÃO

- Uniformes escolares: consolidação e ampliação do programa "Educação Costurando o Futuro"



Agenda Competitiva do Setor Destaques

RELAÇÕES DO TRABALHO

- Desoneração da folha de pagamentos através da geração de crédito equivalente ao PIS e COFINS sobre folha mais encargos sociais.

INFRAESTRUTURA

- Reduzir os encargos incidentes sobre o preço da energia elétrica;
- Reduzir o custo de energia para cadeias produtivas intensivas em mão-de-obra no horário entre 22h e 6h.

INOVAÇÃO

- Compras governamentais como fator de desenvolvimento e inovação da indústria nacional

MICRO E PEQUENAS EMPRESAS

- Simples exportador
- Aumento do limite do simples – 3,6 mi

FRENTE PARLAMENTAR

Lançamento da Frente Parlamentar da Indústria Têxtil e de Confecção em Brasília, no próximo dia 05 de abril de 2011, com 230 adesões de parlamentares já confirmadas.

